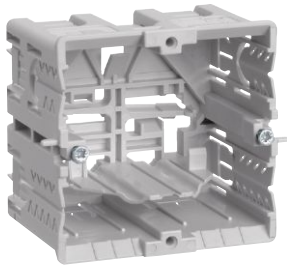


**Zuordnungen Geräteeinbaudosen:**

Die Geräteeinbaudosen unterscheiden sich in den Farben grau und schwarz. Die graue Dose kommt immer dann zum Einsatz, wenn „tehalit“-Geräte mit „tehalit“-Modularblenden installiert werden. Schwarze Geräteeinbaudosen sind zu benutzen, wenn Standardgeräte mit Rahmen der Schalterhersteller installiert werden.

Die Geräteeinbaudosen verfügen über eine selbsterklärende Symbolik um Funktionen eindeutig zuzuordnen.

Bestellhilfen bzw. Auswahlassistenten zu den Geräteeinbaudosen sind unter [www.hager.de](http://www.hager.de) erhältlich



- Geräteeinbaudose, PA halogenfrei grau
- für alle tehalit.BRN und tehalit.BR Brüstungskanäle
- Maße: 69 x 71 x 50 mm

GLT5000



- Geräteeinbaudose PA halogenfrei, schwarz
- für alle tehalit.BRN und tehalit.BR Brüstungskanäle
- Maße: 69 x 71 x 55 mm

GLS5500

**tehalit-Geräteeinbau**

**C-Profil**  
Energie Daten

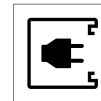
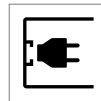
**Frontrastend**  
Energie Daten



**Standard-Geräteeinbau**

**C-Profil**  
Energie Daten

**Frontrastend**  
Energie Daten



**Schnell im Bilde**

Alle Geräteeinbaudosen für die tehalit-Blendentchnik sind auf der Verpackung grau gekennzeichnet und haben eine Höhe 50 mm. Anhand der Piktogramme erkennen Sie sofort, ob es sich um Leer-dosen für Energie- oder Datenanschlüsse bzw. für frontrastenden oder C-Profil-Einbau handelt.

**Schwarz auf weiß**

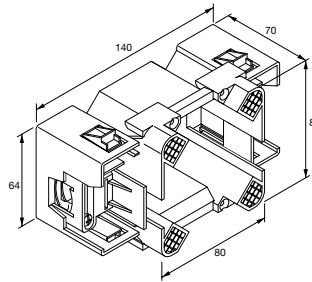
Geräteeinbaudosen für UP-Einsätze mit Rahmen der Schalterhersteller sind auf der Verpackung schwarz gekennzeichnet, haben eine Höhe von 55 mm und sind mit Piktogrammen zur Eibauart versehen.

		Energiegeräteeinbaudose		Datengeräteeinbaudose	
<b>Standard-Geräteeinbau mit Rahmen der Schalterhersteller</b>	C-Schiene	schwarz GLS5500		schwarz GLS5510	
	frontrastend	schwarz G2850		schwarz G2870	
<b>tehalit-Geräteeinbau mit tehalit-Blendentchnik</b>	C-Schiene	grau GLT5000		grau GLT5010	
	frontrastend	grau GLT4001		grau GLT1511	

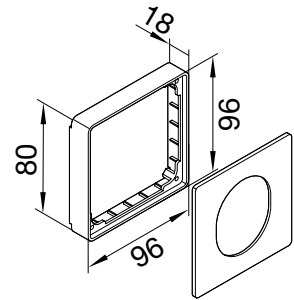
Geräteeinbau  
C-Profil

### Die universelle CEE Geräteeinbaudose G2744 für den C-Profil Geräteeinbau

Auf Grund der „wabemusterartigen“ Befestigungsspuren können CEE Anbaudosen unterschiedlicher Hersteller mit unterschiedlichen Spurgrößen eingebaut werden; die Leitungsführung (Empfehlung bis max. 5 x 6 mm<sup>2</sup>) kann beidseitig erfolgen. Das dazu passende Blendenset G3374xxxx für BR und BRN bestehend aus Rahmen und Zentralscheibe wird für die Oberteilbreite 80 mm ohne zusätzliche Blende montiert. Für die Oberteilbreiten 100 und 120 mm sind zusätzliche Blenden (z. B. R8110xxxx) in unterschiedlichen Materialien und Farben (xxxx) erhältlich. Die Montage des Rahmens aus dem Blendenset (G3374xxxx) erfolgt mit der flachen Seite auf die Oberteilblende.



G2744



G33749010

#### Vorteile

- Passend für handelsübliche CEE Befestigungsmaße 16 A und 32 A
- Schräger CEE Geräteeinbau 16 A ist möglich (USP)

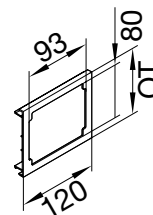
#### Lieferumfang

Geräteeinbaudose, 2 Zugentlastungen (1 offen, 1 geschlossen), 4 Schrauben zur Befestigung der Zugentlastungen, 4 Schrauben zur Befestigung der CEE Geräteeinbaudose, Montageanleitung

Artikelnummer	Beschreibung
G2744	Geräteeinbaudose CEE
G33747035	Blendenset für Geräteeinbau CEE, lichtgrau
G33749016	Blendenset für Geräteeinbau CEE, verkehrsweiß
G33749010	Blendenset für Geräteeinbau CEE, reinweiß
G3374LAN	Blendenset für Geräteeinbau CEE, lackiert Alu natur

#### Zusätzliche Blenden für BR-Oberteilbreiten 100 und 120 mm:

PVC	für Kanal
R8110xxxx	BR85130
R8112xxxx	BR85170
R8122xxxx	BRA/S65170B BRA65210B
PC/ABS halogenfrei	für Kanal
R8132xxxx	BRA/S65170B BRA65210B
Aluminium	für Kanal
BRA1201CEExxxx	BRA65170B BRA65210B
Stahlblech verzinkt	für Kanal
R8152xxxx	BRS65170B



R81109010

<b>Hersteller Walther</b>	<b>Nennstrom</b>	<b>Polzahl</b>	<b>Nennspannung</b>	<b>Schraubanschluss</b>
Haupttypen IP44 - gerade Steckrichtung	16 A	3	230 V	411 306
	16 A	5	400 V	410
	16 A	5	400 V	411
	32 A	5	400 V	430
Haupttypen IP67 - gerade Steckrichtung	16 A	5	400 V	431
	32 A	5	400 V	419
Haupttypen IP44 - 15° Neigung	16 A	5	400 V	439
Haupttypen IP67 - 15° Neigung	16 A	5	400 V	510
				517

<b>Hersteller Mennekes</b>	<b>Nennstrom</b>	<b>Polzahl</b>	<b>Nennspannung</b>	<b>Schraubanschluss</b>	<b>Twin Contact</b>
Haupttypen IP44 - gerade Steckrichtung	16 A	3	230 V	1366	1668
	16 A	5	400 V	1385	3385
	16 A	5	400 V		1405
	32 A	5	400 V	3451	1797
	32 A	5	400 V	1276	
Haupttypen IP67 - gerade Steckrichtung	16 A	3	230 V	218A	1708
	16 A	5	400 V	228A	1131
	32 A	5	400 V	240A	1820
Haupttypen IP44 - 20° Neigung	16 A	3	230 V	3036	3008
	16 A	3	230 V	1463	1632
	16 A	5	400 V	3093	3070
	16 A	5	400 V	156	

<b>Hersteller Bals</b>	<b>Nennstrom</b>	<b>Polzahl</b>	<b>Nennspannung</b>	<b>Quick Connect</b>	<b>Schraubanschluss</b>
Haupttypen IP44 - gerade Steckrichtung	16 A	3	230 V	13 686	
	16 A	5	400 V	13 2001	
	32 A	5	400 V	13 2002	
Haupttypen IP55 - gerade Steckrichtung	16 A	3	230 V	13 550	
	32 A	5	400 V	13 805	
Haupttypen IP67 - gerade Steckrichtung	16 A	3	230 V	13 734	
	16 A	5	400 V	13 745	
	32 A	5	400 V	13 762	
Haupttypen IP44 - 20° Neigung	16 A	3	230 V	12 749	
	16 A	5	400 V	12 757	12 581
Haupttypen IP55 - 20° Neigung	16 A	3	230 V	12 618	
	16 A	5	400 V	12 595	12 640
Haupttypen IP67 - 20° Neigung	16 A	3	230 V	12 813	
	16 A	5	400 V	12 817	12 64

<b>Hersteller ABL SURSUM</b>	<b>Nennstrom</b>	<b>Polzahl</b>	<b>Nennspannung</b>	<b>Schraubanschluss</b>
Haupttypen IP44 - gerade Steckrichtung	16 A	3	230 V	F31.24
	16 A	5	400 V	F51.34
	32 A	5	400 V	F52.34
	32 A	5	400 V	F52.33
Haupttypen IP67 - gerade Steckrichtung	16 A	3	230 V	F31.29
	16 A	5	400 V	F51.38
	16 A	5	400 V	F51.39
	32 A	5	400 V	F52.38
	32 A	5	400 V	F52.39
Haupttypen IP67 - 25° Neigung	16 A	3	230 V	F31.25

Hersteller Elektra Tailfingen	Nennstrom	Polzahl	Nennspannung	Typ	Anschluss technik
Haupttypen IP44 - gerade Steckrichtung	16 A	3	230 V	CLS 316/6h	Schraubanschluss
	16 A	5	400 V	CLS 516/6h	Schraubanschluss
	32 A	5	400 V	CLS 532/6h	Schraubanschluss
Haupttypen IP44 - senkrechte Montage	16 A	3	230 V	CLU 316/6h	Schraubanschluss
	16 A	5	400 V	CLU 516/6h	Schraubanschluss
Haupttypen IP44 - waagerechte Montage	16 A	3	230 V	CL 316/6h	Schraubanschluss
	16 A	5	400 V	CL 516/6h	Schraubanschluss
	32 A	5	400 V	CL 532/6h	Schraubanschluss
Haupttypen IP44 - CEE lucline	16 A	5 A	400 V	COKK 516/6h	Schraubanschluss

Hersteller Sirox	Nennstrom	Polzahl	Nennspannung	Typ	Anschluss technik
Haupttypen IP44 - gerade Steckrichtung	16 A	5	400 V	603.156.315	Schraubanschluss
	32 A	5	400 V	603.256.325	Schraubanschluss